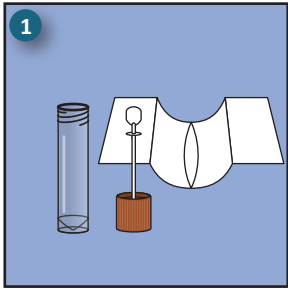
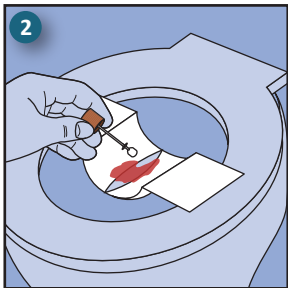


## INSTRUCTIES FECES ONDERZOEK

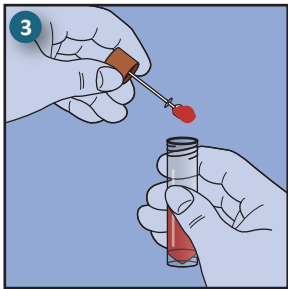


In de verpakking zit een

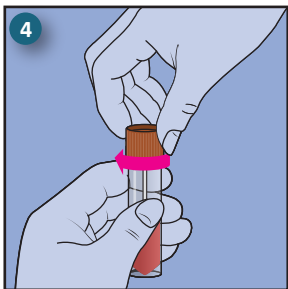
- buisje met bruine dop
- Fecesvanger



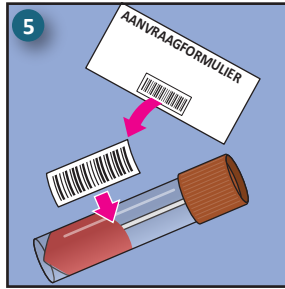
Gebruik de Fecesvanger indien gewenst. Volg de instructies op de Fecesvanger voor de opvang van de ontlasting.



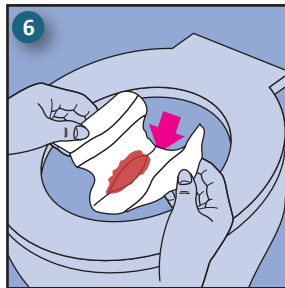
Vul het buisje maximaal voor de helft met feces. Gebruik hiervoor de Fecesvanger en het lepeltje dat aan de dop vastzit.



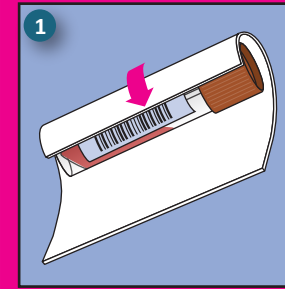
Draai de dop goed op het buisje.



Plak de sticker met de barcode in de lengterichting op het buisje. Schrijf de afnamedatum op het aanvraagformulier.

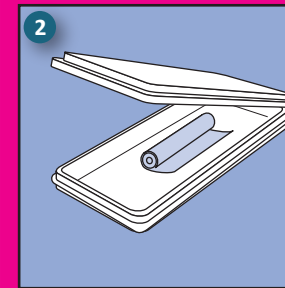


De gebruikte Fecesvanger kan door het toilet gespoeld worden.

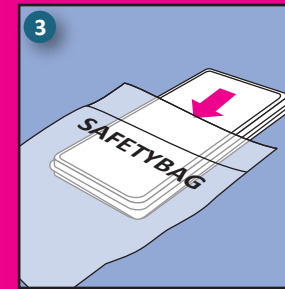


## VERZENDING

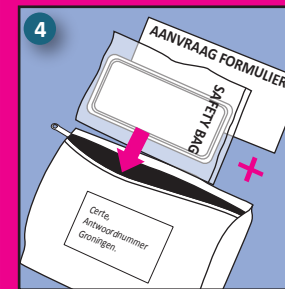
Omwikkel het buisje met het absorberende inlegvel.



Stop dit in de blister.



Stop de blister in de safetybag en plak deze dicht.



Doe de safetybag en het aanvraagformulier in de retourenvelop en rits deze dicht. Uw huisarts geeft de informatie over het inleveren of verzenden.