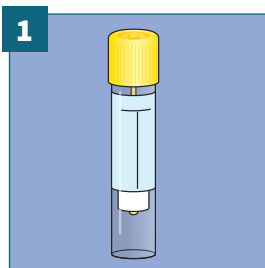
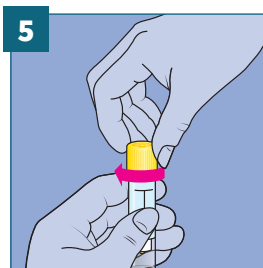


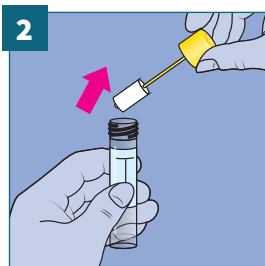
1B: INSTRUCTIES URINE SOA ONDERZOEK



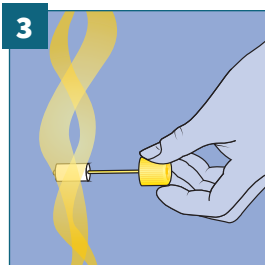
1 In de verpakking zit een buisje met een gele dop.



5 Draai de dop stevig vast.



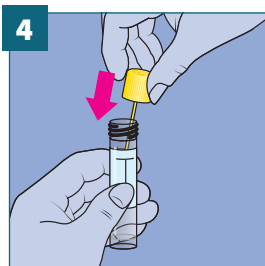
2 Draai de dop los en neem de houder met sponsjes uit de buis.



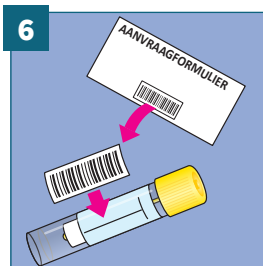
3 Urine bij voorkeur 's morgens vroeg afnemen. In ieder geval na tenminste een uur niet geplast te hebben.

Het **eerste gedeelte** van de plas over de sponsjes heen plassen. Daarna uitplassen in de wc.

Let op: de sponsjes moeten volledig nat zijn.

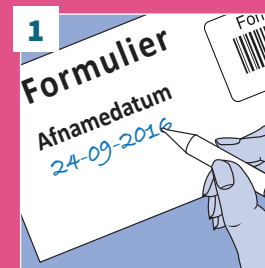


4 Steek de houder met sponsjes terug in de buis.

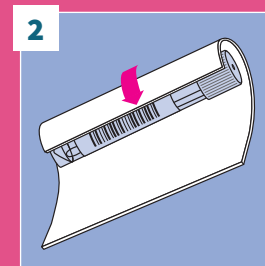


6 Plak de sticker met de barcode in de lengterichting op het buisje. Schrijf de afnamedatum op het aanvraagformulier.

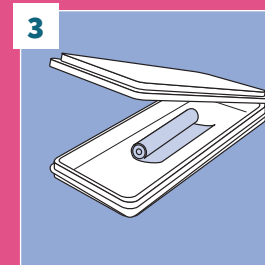
KLAARMAKEN VOOR VERZENDING



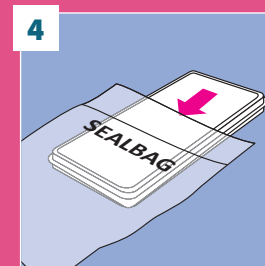
1 Vergeet niet de afnamedatum in te vullen.



2 Omwikkel het buisje met het absorberende inlegvel.



3 Stop dit in de blister.



4 Stop de blister in de sealbag en plak deze dicht.

Aan de onbedrukte zijde van de sealbag zit een extra vakje, doe hier het aanvraagformulier in.

Uw huisarts geeft u informatie over het inleveren van het materiaal.